



Türkiye geliřmekte olan ekonomisiyle dünya ekonomisinin önemli merkezlerinden biri haline gelmektedir. Global ölçekteki iřletmeler, yatırım kararları alırken Türkiye'yi öncelikli olarak değerlendirmekte, Türkiye'nin sahip olduđu cođrafi konum, dođal kaynaklar ve yetiřmiř iř gücü gibi unsurlar sayesinde birçok avantaja sahip olmaktadır.

Yetiřmiř iř gücü, çok alternatifli kara-hava-deniz ulaşımı ve metropollere olan yakınlığı ve buna benzer birçok avantajıyla Balıkesir sürdürülebilir yatırımlara ev sahipliđi yapmak adına öne çıkmaktadır. Bu çalışmayla da yeni yatırımlar konusunda bir cazibe merkezi haline gelen Türkiye'de, Balıkesir'in daha fazla rol almasını sağlamak amacıyla mevcut yatırım ortamının tanıtılması hedeflenmektedir.

Bu rehberde turizm sektörü yatırımlarına yönelik yatırım ortamının tanıtımı yapılmıř, potansiyel yatırımlarda ön plana çıkan alt sektörler incelenmiřtir. Yatırım ortamına iliřkin tüm veriler özel sektör hassasiyetleri göz önünde bulundurularak derlenmiřtir. Ayrıca çalışmada turizm sektöründeki yatırımcıların Balıkesir ilinde yapacađı yatırımlarda teknik ve mali açıdan ne gibi avantajlara sahip olacađı başlıklar halinde incelenmiřtir.

Balıkesir ilinin turizm yatırım ortamının tanıtımı için hazırlanmıř bu rehberin yanı sıra, tarım ve hayvancılık, sanayi, enerji ve madencilik sektörleri için de hazırlanmıř yatırım rehberleri bulunmaktadır. Balıkesir'de yapılacak tüm yatırımlar için bir nevi çözüm ortađı olarak yatırımcılara ihtiyaç duyulan her konuda destek sağlanmaktadır.

Hazırlamıř olduđumuz rehberin siz değerli yatırımcılara fayda sağlamasını ümit eder, yatırımlarınızı hayata geçirirken Yatırım Destek Ofisimizin kapsamlı destek hizmetlerinden faydalanabileceđinizi bildirmekten mutluluk duyarız.



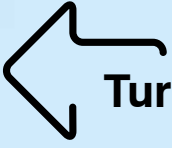
Dört Mevsim Turizm Balıkesir’de



Balıkesir, Marmara ve Ege’de uzanan kıyıları, sahip olduğu jeotermal kaynakları, biyolojik çeşitliliği ve tarihsel atmosferi bir arada yaşatan güçlü bir turizm profili çizmektedir.

Kıyı turizminden termal turizme, kültür turizminden doğa turizmine çok çeşitli turizm faaliyetlerine ev sahipliği yapan il, yıl boyunca turistlerle buluşuyor.

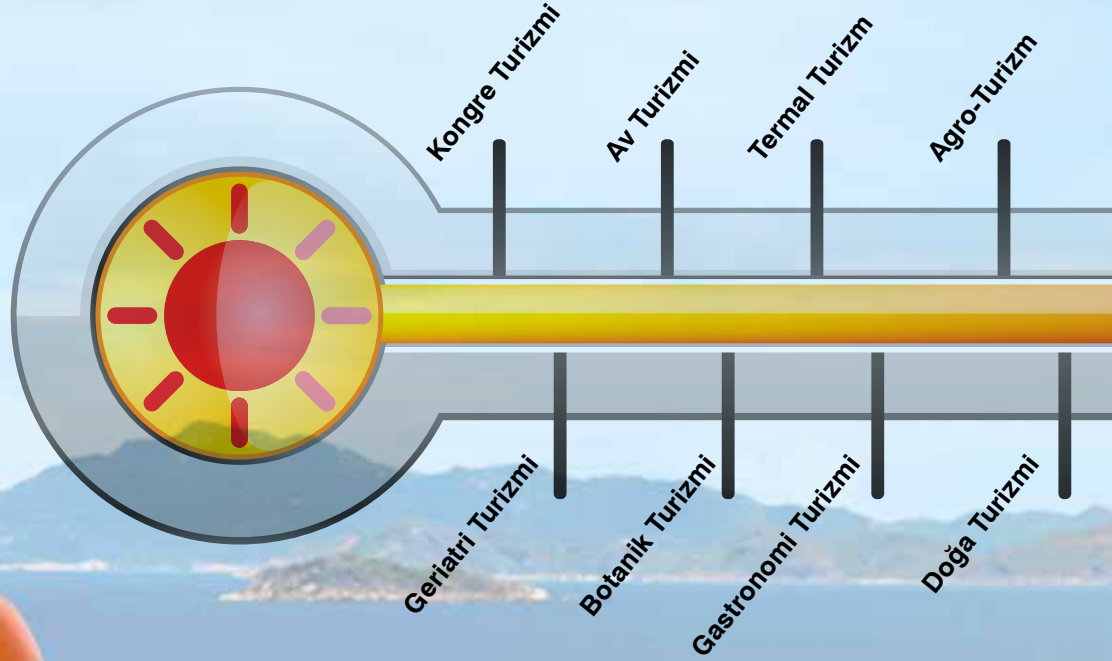




Turizm Yatırımlarının Birinci Adresi

Balıkesir, tarihi ve kültürel değerleri bakımından zengin bir mirasa sahip olmasının yanı sıra konumu ve doğası ile turizm yatırımcılarına önemli fırsatlar sunmaktadır.

İl, bulunduğu coğrafi konum itibarıyla gelişen kıyı turizminin yanı sıra “yıl boyunca aralıksız turizm” hedefi doğrultusunda çok çeşitli turizm faaliyetlerine ev sahipliği yapmaktadır.



Turizm Yatırımlarının Birinci Adresi



Balikesir zengin bitki örtüsü, geniş ormanlık alanları, jeotermal kaynakları, kendine özgü mutfağı, mavi bayraklı plajları ve uzun kıyıları ile turizm yatırımcılarının ilgisini çekmektedir.

Turizmde birçok aktiviteye ev sahipliği yapan Balikesir, yıl boyunca ağırladığı yüksek ziyaretçi sayısı ile Türkiye'nin turizm sektöründe öne çıkan illeri arasında yer almaktadır.





Kıyı Turizmi

23 Mavi Bayraklı Plaj

Marmara ve Ege Denizlerinde 291 km kıyısı bulunan Balıkesir'de kıyı turizmi Ayvalık, Gömeç, Burhaniye, Edremit, Erdek ve Marmara Adası'nda gelişmiştir.

Ayvalık'ta kıyı turizmi için güçlü potansiyel bulunmakta olup, özellikle 7 km uzunluğunda ve 100 metre eninde bir kumsala sahip Sarımsaklı plajı ve Altınova plajları yaz turizminde ilin cazibesini artırmaktadır.

Yazın Canlanan Kıyı Turizmi İle Artan Nüfus Rakamları

Balıkesir nüfusu **1.2** milyon

Yaz sezonu Balıkesir nüfusu **3** milyon

Balıkesir, 23 Mavi Bayraklı Plajı ile Kıyı Turizminde Turistlerin Uğrak Noktasıdır.

Altınoluk

Sarımsaklı

Ören

Altınova

Cunda

Akçay

Avşa

Kapıdağ

Kıyı Turizmi ile Gelen Alternatif Turizm Zenginliđi



Ayvalık Adaları, Edremit Körfezi ve Marmara Adaları dalış sporları, yamaç paraşütü ve sörf yapmaya uygun eşsiz koy ve körfezleri ile turistlerin gözde merkezleridir.

Yat turizminde özellikle Ayvalık-Burhaniye aksı ön plana çıkmaktadır. Ayvalık'ta bir mavi bayraklı marina ve bir yat çekek yeri hizmet vermektedir. Bununla birlikte Burhaniye ilçesindeki yat limanı, Balıkesir'in yat turizminde keşfedilmeyi bekleyen bir hazine olduğunu ortaya koymaktadır.





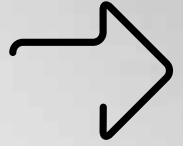
Termal Turizm Yatırımları için Doğru Adres

Termal turizm, şifalı su kaynakları bulunan turistik mekanlarda, bazı hastalıkların tedavisi ve sağlığın korunması amacıyla konaklama, dinlenme ve eğlenme ihtiyaçlarının karşılandığı turizm çeşididir.

Jeotermal kaynaklardan çıkan yüksek debi ve sıcaklıktaki sular akredite laboratuvarlarda yapılan test ve analizlerle doğrulanmış tedavi edici özelliği bulunan şifalı sulardır.



Jeotermal Kaynaklar Debi ve Sıcaklıkları



- ▶ **Edremit-Güre**
Debi 4-50 l/sn, Sıcaklık 33-68 °C
- ▶ **Edremit-Bostancı**
Debi 2-86 l/sn, Sıcaklık 42-60 °C
- ▶ **Gömeç Karaağaç- Burhaniye Pelitköy**
Debi 5-30 l/sn, Sıcaklık 33-35 °C
- ▶ **Gönen**
Debi 20-80 l/sn, Sıcaklık 70-84 °C
- ▶ **Gönen-Ekşidere**
Debi 2-6 l/sn, Sıcaklık 32-43 °C
- ▶ **Manyas Kızık**
Debi 10-15 l/sn, Sıcaklık 42-58 °C
- ▶ **Balya-İllica**
Debi 2-27 l/sn, Sıcaklık 59-61 °C
- ▶ **Susurluk-Kepekler-Yıldız**
Debi 2-24 l/sn, Sıcaklık 46-74 °C
- ▶ **Altıeylül -Pamukçu**
Debi 7-18 l/sn, Sıcaklık 53-58 °C
- ▶ **Bigadiç Hisarköy**
Debi 2-60 l/sn, Sıcaklık 52-98 °C
- ▶ **Sındırgı-Hisaralan**
Debi 7-32 l/sn, Sıcaklık 33-98 °C





İlan Edilmiş Turizm Merkezleri

Kültür ve Turizm Koruma ve Gelişim Bölgeleri (KTKGB) ve Turizm Merkezleri (TM), turistik değer taşıyan alanların korunması ve geliştirilmesi amacıyla Bakanlar Kurulu kararıyla ilan edilen alanlardır. Bu bölgelerde turizm tesisi yatırımları için bürokratik süreçler azaltılmış olup yatırımların hızlı gerçekleştirilmesi sağlanmaktadır. Bölgelerde turizme zarar verici unsurların yer almasının engellenmesi sayesinde bu alanlardaki turizm yatırımları uzun vadede sanayi kirliliği gibi faktörlerden olumsuz etkilenmeksizin faaliyetlerini sürdürebilme kolaylığına sahiptir. KTKGB'lerde gerçekleştirilen turizm yatırımları Ekonomi Bakanlığı 6 bölge teşvik sisteminde 5. bölge desteklerinden faydalanmaktadır.

Balıkesir'de Erdek, Avşa, Paşalimanı ve Ekinlik'te 28.160 hektar büyüklüğündeki alan KTKGB sınırları içine alınmıştır.

- ▶ Balya Şifa Termal TM
- ▶ Bigadiç Hisarköy Termal TM
- ▶ Edremit Güre Termal TM
- ▶ Gönen Termal TM
- ▶ Gönen Ekşidere Termal TM
- ▶ Manyas Kızık Termal TM
- ▶ Sındırgı Hisaralan Termal TM
- ▶ Susurluk Kepekler Termal TM
- ▶ Marmara Güneyi Adalar KTKGB

İlan edilen TM'lerin hepsi termal vasıflı olup, yaklaşık 30.000 hektar büyüklüğünde bir alanı kaplamaktadır. Balıkesir, ilan edilen termal turizm merkezi sayısında Türkiye'nin 1 numaralı ilidir. Aynı zamanda termal turizm merkezleri toplam arazi büyüklüğünde de ilk sıralarda gelmektedir.

Zengin Tarihi ve Kültürel Miras

Balıkesir manastırları, müzeleri ve antik kentleri ile kültür turizminde bir cazibe merkezidir. Antandros, Daskyleion, Kyzikos, Adramytteion gibi birçok antik kent ve ören yerine ev sahipliği yapan ilde Kültür ve Turizm Bakanlığı ve üniversiteler iş birliği ile kazı ve restorasyon çalışmaları artarak devam etmektedir.

Balıkesir'in zengin tarihi ve kültürel varlıkları, Antik çağlardan başlayarak Roma, Bizans, Selçuklu, Anadolu Beylikleri ve Osmanlı İmparatorluğu'na ev sahipliği yapmasından kaynaklanmaktadır. Aynı zamanda söz konusu tarihi dönemlerde ön plana çıkan el sanatları, bilgi hazineleri ve tarihi sosyal dokunun tanıtılması ve turistlerle buluşturulması amacıyla 10 farklı müze hizmet sağlamaktadır.

- ▶ Kuva-yi Milliye Müzesi
- ▶ Tahtakuşlar Etnografya Müzesi
- ▶ Sıdika Erke Etnografya Müzesi
- ▶ Bandırma Arkeoloji Müzesi
- ▶ Bigadiç Müze ve Kültür Evi
- ▶ Ayvalık Taksiyarhis Müzesi
- ▶ Havran Kent Müzesi
- ▶ Burhaniye Hareketli Müze
- ▶ Saraylar Köyü Açık Hava Müzesi
- ▶ Rahmi M. Koç Müzesi
- ▶ Zağnos Paşa Külliyesi
- ▶ Saatli Camii
- ▶ Hayrettin Paşa Camii
- ▶ Horata Camii
- ▶ Yıldırım Camii
- ▶ Kurşunlu Camii
- ▶ Şahinler Köyü Camii
- ▶ Kasımpaşa Camii
- ▶ Sındırgı Camii
- ▶ Susurluk Burhaniye Camii
- ▶ Taksiyarhis Kilisesi
- ▶ Aya Nikola Kilisesi
- ▶ Ayışığı Manastırı
- ▶ Leka Manastırı
- ▶ Ayazma Kilisesi





Doğaseverler için Balıkesir

Son yıllarda deęişen turizm tercihleri, kıyı turizminin yanı sıra farklı turizm alternatiflerinin gelişmesinde etkili olmuştur. Sahip olduęu doęa, zengin bitki örtüsü ve elverişli iklim koşulları Balıkesir'i doęa turizmi yatırımları için eşsiz bir bölge haline getirmektedir.

Balıkesir'de yayla turizmi, daę ve doęa yürüyüşü, mağara turizmi, kuş gözlemcilięi, botanik ve av turizmi gibi pek çok alternatif turizm yatırımı için oldukça elverişli bir ortam bulunmaktadır. Özellikle Kaz Daęları; sahip olduęu biyolojik çeşitlilik, flora ve faunası ile adından bahsettiren bir doęa turizmi alanıdır. Dursunbey Alaçam Daęları sahip olduęu ekolojik yapı ile kampseverler için bir cazibe alanıdır.

Trekking

Jeep Safari

**Yaban Hayatı
Gözlemcilięi**

Botanik Gezileri

Av Turizmi

Agro-Turizm

**Kuş
Gözlemcilięi**

Doğaseverler için Balıkesir



Trekking

Balıkesir'de bulunan Kaz Dağları, sahip olduğu topoğrafik özellikleri ile trekking faaliyetlerinde turistlerin cazibe merkezi olmaktadır. Kaz Dağları'nda Yayla Tepe ve Ayı Deresi önemli uğrak noktaları olup ayrıca Sındırgı, Dursunbey, İvrindi, Edremit, Ayvalık, Erdek ve Susurluk'ta trekking organizasyonları gerçekleştirilmektedir.

Jeep Safari

Elverişli coğrafi ortam ile gelişen jeep safari turları, doğaseverler için ileri bir uğrak noktası haline getirmektedir. Özellikle Kaz Dağları, jeep safari turları için yoğun talep gören bir bölgedir.

Kuş Gözlemciliği

Manyas'ta bulunan Kuş Cenneti Milli Parkı, sahip olduğu canlı çeşitliliğiyle, kuş gözlemcileri için Türkiye'nin bir numaralı merkezidir. Milli Park, başta su kuşları olmak üzere çok çeşitli yaban hayvanına ev sahipliği yapmaktadır. Ayrıca Gönen ve Edremit de kuş gözlemciliği bakımından potansiyel taşıyan merkezler arasındadır.





Doğaseverler için Balıkesir

Agro-Turizm

Tarım kenti olan Balıkesir, tarım turizmi olarak da bilinen agro-turizm faaliyetleri için güçlü bir potansiyel oluşturmaktadır. Ayvalık, Burhaniye, Gömeç, Havran ve Edremit, kırsal yapıları, doğal güzellikleri, barındırdıkları alternatif turizm çeşitleri ile agro-turizm faaliyetlerinin geliştiği merkezlerdir.

Botanik Gezileri

Balıkesir, bulunduğu coğrafyanın sahip olduğu zengin flora ve barındırdığı endemik bitki türleri ile botanik bilimine ilgisi olanlar için önemli bir cazibe merkezidir. Edremit, Erdek, Marmara, Susurluk, Dursunbey ve Bigadiç botanik gezileri için önemli merkezlerdir.

Av Turizmi

Sportif olta balıkçılığı en çok Ayvalık, Burhaniye, Edremit, Bandırma ve Marmara Adası'nda; kara avcılığı ise Balıkesir'in iç bölgeleri ve Dursunbey'de gelişmiştir.





Astro Turizm

21. yüzyılın yükselen trendlerinden biri, gittikçe kalabalıklaşan ve aydınlanan şehirlerden uzaklaşmak isteyenlerin ışık kirliliğinden kurtulabilecekleri karanlık kaçış noktalarıdır.

Balıkesir; Samanyolu'nun ve binlerce yıldızın muhteşem bir görsel şölen sunduğu çok sayıda karanlık bölgeye sahiptir. Karanlık bölgelerde gökyüzü eğitim faaliyetleri, amatör astronomların gözlem aktiviteleri, astrofotoğrafçılık gibi çok sayıda etkinliği organize etme imkânı bulunmaktadır.

Özellikle Sındırgı, Dursunbey, Bigadiç, İvrindi, Savaştepe ve Balya sınırları içinde kalan birçok nokta Türkiye'nin dört bir yanından çok sayıda ziyaretçiyi kendine çekmektedir.

Balıkesir'de Yıldızlar Daha Parlak





Alternatif Turizm İli Balıkesir

Geriatric Tourism

İleri yaş turizmi olarak tanımlanan geriatric turizm, yaşlı bakımı hizmetleri, meşguliyet turları, engelliler için özel bakım ve gezi turlarını içermektedir.

Balıkesir geriatric turizmde, sahip olduğu şifalı termal kaynakları ile ön plana çıkmaktadır. Geriatric turizmde, kaynakların uygun debi-sıcaklıkları ve iyileştirici fiziksel kimyasal bileşenleri ile Gönen, Edremit, Sındırgı, Bigadiç ilçeleri ön plana çıkmaktadır. Ayrıca Kaz Dağı etekleri, temiz havası ve mikroklimatik özellikleriyle sağlık turizmde ideal merkezlerden biridir.



Alternatif Turizm İli Balıkesir



Gastronomi Turizmi

Balıkesir, sahip olduğu tarımsal ürün çeşitliliği, yeme-içme alışkanlığı ve zengin mutfağı ile gastronomi turizmi için güçlü bir potansiyel oluşturmaktadır.

İlde üretilen “Ayvalık Zeytinyağı”, “Edremit Zeytinyağı”, “Edremit Körfez Bölgesi Zeytinyağları”, “Edremit Körfezi Yeşil Çizik Zeytini”, “Susurluk Tostu”, “Susurluk Ayranı” ve “Balıkesir Kuzu Eti” coğrafi işarete sahip olup, önemli bir turizm sembolü olarak kullanılmaktadır.

Balıkesir höşmerim tatlısı

Manyas kelle peyniri

Balıkesir kaymaklısı

Susurluk ve Ayvalık tostı

Gönen baldo pirinci

Susurluk ayranı

Gönen eti

Deniz ürünleri

Çeşnili zeytinyağları

Edremit yeşil çizik zeytini

Ege otları





Dalış Sporları için Turistlerin Tercihi Ayvalık

Ayvalık'ta bulunan 22 ada, kıyı şeridinde çok sayıda koy oluşmasına olanak sağlamıştır. Şeytan Sofrası, denizin, koyların ve adaların rahatlıkla izlenebildiği önemli bir seyir noktasıdır. Yaz aylarının vazgeçilmez sporlarından biri olan dalış için Ayvalık, eşsiz dalış noktalarına sahip bir bölgedir. Çok sayıda balık ve farklı sualtı canlısının yaşadığı kıyıların yanı sıra renkli mercanları, Ayvalık'ı dalışseverlerin uğrak noktası yapmaktadır. Beldenin en gözde dalış mekânları; Kız Adası, Güneş Adası, Yuvarlak Ada ve Kербela Taşları'dır.





Milli parklar, doğal ve kültürel kaynakların koruma altına alındığı ve dinlenme alanlarına sahip ekolojik alanlardır. İl milli parkları bitki örtüsü ve yaban hayatı çeşitliğine sahip olmakla beraber, tertemiz havasıyla insanların doğayla iç içe olma imkânı bulduğu bir yapıya sahiptir.

Korunan Alanlar ve Özellikleri

► Kuş Cenneti Milli Parkı

Zengin ve çeşitli kuş toplulukları, tabii bitki örtüsü, kuş gözlemlene mekânı, eğitim amaçlı ziyaretler

► Kazdağı Milli Parkı

Bitki örtüsü, flora ve fauna zenginliği, eğitim amaçlı geziler

► Ayvalık Adaları Tabiat Parkı

Denizaltı topoğrafyası, tarihi nitelikte kilise ve manastırlar

► Kazdağı Göknarı Tabiatı Koruma Alanı

Endemik ve nesli tehlikede Kazdağı göknarı, zengin yaban hayatı ve eşsiz ekosistem

► Balıkesir İli Yaban Hayatını Geliştirme Sahası

Koruma altına alınan Geyik türleri

► Darıdere Tabiat Parkı

Edremit'te yer alan 10 hektarlık tabiat parkı alanı

► Sarımsaklı Tabiat Parkı

Ayvalık'ta yer alan 2 hektarlık tabiat parkı alanı

► Değirmenboğazı Tabiat Parkı

Karesi'de yer alan mesire yeri olarak hizmet veren 25 hektarlık tabiat parkı alanı, çam, servi, söğüt gibi 52 tür farklı ağaca ev sahipliği yapmaktadır.





Zengin Biyolojik Çeşitlilik “Kazdağı Milli Parkı”

Ege ve Marmara Bölgelerini birbirinden ayıran, antik çağlarda “İda Dağı” olarak bilinen Kaz Dağı, aynı zamanda Biga yarımadasının en yüksek dağıdır.

Kaz Dağı sahip olduğu derin vadi ve kanyonları, flora ve fauna zenginliği ile görülmeye değer bir doğa turizmi merkezidir. Alanda bulunan Şahinderesi Kanyonu, yer şekilleriyle doğaseverlerin gözde merkezlerinden birisidir.

1994’te milli park ilan edilen bölge, yaklaşık 22.000 hektara yayılmış olup mavi ve yeşili bir arada sunan doğal güzellikleri ile dünyada sadece Kaz Dağı’nda yetişen 31 çeşit endemik bitki türüne ev sahipliği yapmaktadır. Avlanmanın yasak olduğu turizm bölgesi yabani hayvan bakımından biyolojik çeşitliliğe sahiptir.

**31 Endemik Bitki Örtüsü
Zengin Flora ve Fauna**

Manyas'ta Kuş Gözlem Evi "Kuş Cenneti Milli Parkı"



Kuş Cenneti Milli Parkı yaklaşık 17.000 hektar alana yayılmış olup, biyolojik çeşitliliği ve farklı kuş türleri ile 1959 yılında milli park olarak ilan edilmiştir. Kuş göç yolları üzerinde bulunan milli park, pelikan, balıkçıl, kaşıkçı, karabatak, yaban kazı, yaban ördeği ve ötücülerden oluşan binlerce kuşun ağaçlar ve sazlar üzerine yuva yaptığı büyük kuluçka kolonilerine sahiptir.

Milli park, sahip olduğu geniş yelpazeli yaban hayatı ile kuş gözlem topluluklarının cazibe merkezidir.

Kuş Gözlem Evi

266 Farklı Kuş Türü

118 Bitki ve 23 Balık Türü





Turizm İşletmeleri

Balıkesir'de, 87'si Kültür ve Turizm Bakanlığı onaylı, 928'i belediye onaylı olmak üzere toplam 1015 adet konaklama tesisi faaliyet göstermekte olup, bu işletmeler 50.000'in üzerinde yatak kapasitesiyle hizmet sağlamaktadır.

Turizm işletmeleri genel olarak Edremit körfezi ve Erdek-Bandırma çevresinde yoğunlaşmaktadır.

İşletme Belgeli Konaklama Tesislerinin İlçelere Dağılımı



Ayvalık

Edremit

Bandırma

Erdek

Yerli ve Yabancı Turist Sayısı

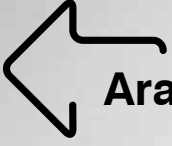
Turizm yatırımları ve turistler için cazibe merkezi olan Balıkesir, sahip olduğu ziyaretçi sayısı ile turist yoğunluğunun en çok olduğu iller arasında yerini almıştır.

**Turizm konaklama verileri sıralamasında
Balıkesir 7. sıradadır.**

**3 milyon
geceleme**

İLÇELER	GECELEME		
	YABANCI	YERLİ	TOPLAM
AYVALIK	60.842	692.812	753.654
EDREMIT	28.043	714.296	742.296
GÖNEN	2.494	286.428	288.922
KARESİ	5.762	218.845	224.607
MARMARA	2.943	219.470	222.413
ERDEK	5.634	184.836	190.470
BANDIRMA	8.325	136.781	145.106
BURHANIYE	11.237	87.574	98.811
SUSURLUK	11.100	61.488	72.588
DİĞER İLÇELER	8.908	223.155	232.063





Aralıksız Turizme Olanak Sağlayan İklim Yapısı

Balıkesir'in, hem Ege hem de Marmara Denizi'ne kıyısı bulunmaktadır. İilde 3 farklı iklim tipi bir arada görülmektedir. İilde Akdeniz iklimine genel olarak Ege kıyılarında rastlanmaktadır. Kıyılarda yaz ve kış arasındaki ısı farkı çok fazla hissedilmemektedir.

İlin Marmara kıyılarına uzanan kısmında ise Karadeniz ikliminin etkisiyle yazları serin geçmektedir. Balıkesir'in iç kesimlerinde ise karasal iklim hissedilmektedir.

Balıkesir'in yıllık sıcaklık ortalaması 14.5°C 'dir. İilde ortalama 24.2 °C sıcaklıkla temmuz ayı yılın en sıcak ayı olup, ortalama 4.7 °C olan en düşük sıcaklık ocak ayında hissedilmektedir. Bu değerler, ilin ılıman iklim özelliklerine sahip olduğunu ortaya koymakta olup iklim çeşitliliği ve ılıman iklim yapısı yıl boyunca aralıksız turizm faaliyetlerinin gerçekleşmesine imkân tanımaktadır.

Yıllık sıcaklık ortalaması
14.5°C

Temmuz yılın en sıcak ayı
24.2°C

Ocak ayında en düşük sıcaklık
4.7°C hissedilmektedir.



Aralıksız Turizme Olanak Sağlayan İklim Yapısı



12 Ay Aralıksız Turizm





Coğrafi Konum

Marmara Bölgesi'nin güneyinde yer alan Balıkesir; İstanbul, Bursa ve İzmir gibi metropollere yakınlığı ile ön plana çıkmaktadır. Bandırma Limanı ile Türkiye'deki tüm liman şehirlerine doğrudan ulaşım sağlanmakta, bu durum Balıkesir'in Türkiye ile Dünya pazarları arasında kavşak noktası rol üstlenmesini sağlamaktadır.

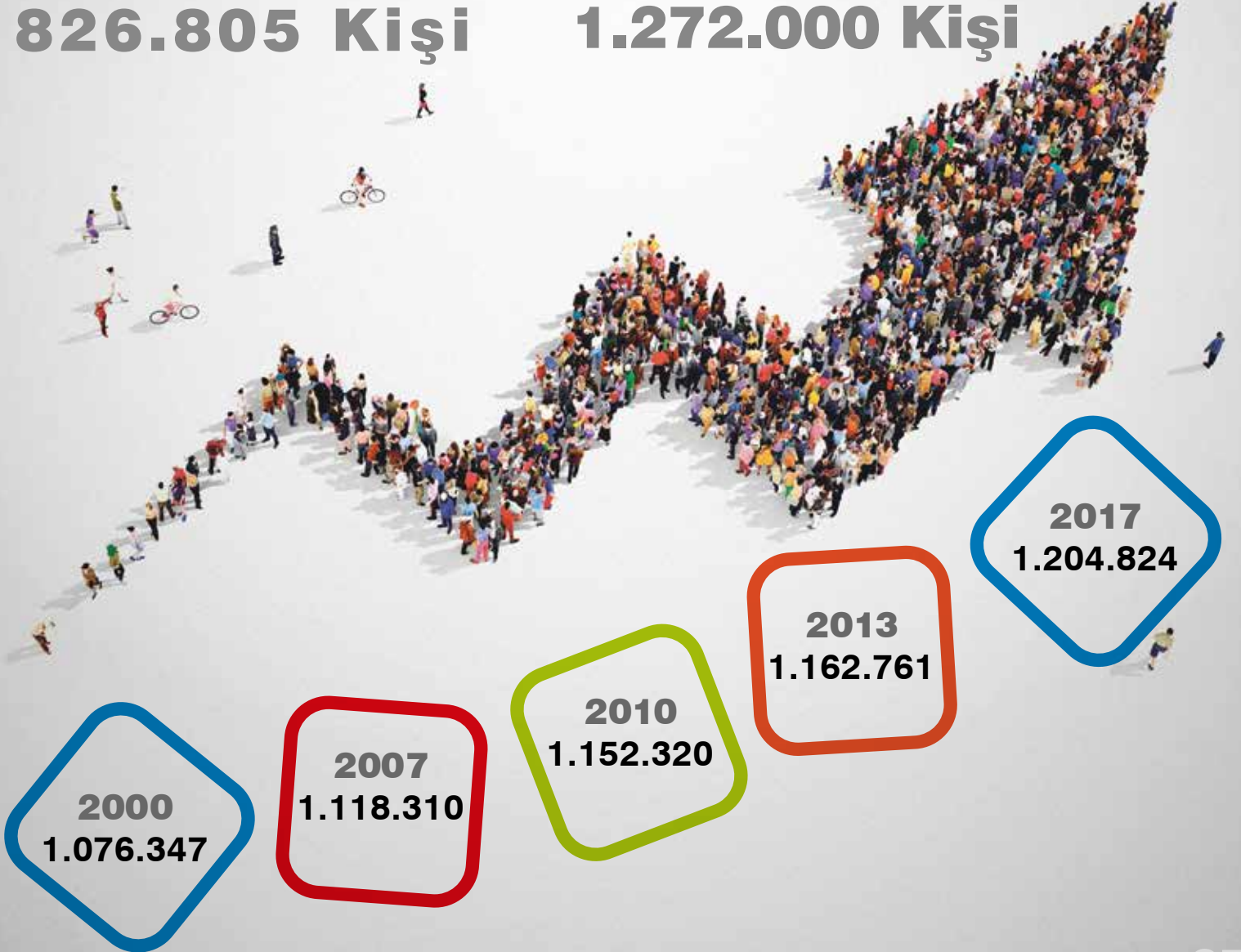
Hem Marmara hem de Ege Denizi'ne kıyısı bulunan Balıkesir, Türkiye genelinde iki denize komşu olan 6 il arasında yerini almıştır.



Yaklaşık 1,2 milyon nüfusuyla Balıkesir, Türkiye nüfusunun %1,5'ini oluşturmaktadır.

Toplam İş Gücü
826.805 Kişi

2025 Toplam Nüfus Projeksiyonu
1.272.000 Kişi





Balıkesir'de Eğitim

Sahip olduğu eğitim alt yapısı ile bütün sektörlerin ihtiyaç duyduğu ara eleman ve nitelikli insan kaynağı ilde bulunmaktadır.

Balıkesir Üniversitesi ve Bandırma Onyedi Eylül Üniversitesi 18 fakülte ile eğitim vermektedir.

İlde lisans öncesi 850 eğitim kurumu faaliyet göstermektedir.

- ▶ %100 İlkokul-Ortaokulda Okullaşma
- ▶ %90 Liselerde Okullaşma



**Toplam Öğrenci Sayısı
50.000'i Aşan Üniversiteler ile Eğitim Gelişiyor...**

Her İlçede Meslek Eğitimi Gerçekleştiren
Eğitim Kurumları ile Daha Nitelikli Nesiller Balıkesir'de Yetiştiriyor



2 Üniversite



18 Fakülte



6 Yüksekokul



19 Meslek Yüksekokulu



85 Bölüm

Balıkesir'de Sağlık

Tüm ilçelere yayılmış 31 hastanenin; 23'ü devlet, 7'si özel hastane, 1'i araştırma ve eğitim hastanesi olarak hizmet vermektedir. Hastanelerin 3'ü ağız ve diş sağlığı merkezi olarak faaliyet göstermektedir.

Balıkesir'de

- ▶ 20 Toplum Sağlığı Merkezi
- ▶ 146 Aile Sağlığı Merkezi
- ▶ 4 İlçede Entegre Devlet Hastanesi
- ▶ 1 Halk Sağlığı Laboratuvarı

Hizmet vermektedir.

23
Devlet
Hastanesi

7
Özel
Hastane

3
Ağız ve
Diş Sağlığı
Merkezi

146
Aile Sağlığı
Merkezi



An aerial night photograph of a city, likely Istanbul, showing a dense network of glowing yellow and orange lights. A large, irregularly shaped blue water body, possibly the Bosphorus or Golden Horn, is visible in the upper half of the image, with a white border around it. The text is overlaid on the image in white, bold font.

Metropollerin Kesişim Noktası

**Lojistikte Güçlü
Alt Yapı Avantajları**

**Çevre İllerde Toplam
27 Milyonluk Nüfus...**



Koca Seyit Havalimanı

1997'de hizmete giren Koca Seyit Havalimanıyla İstanbul, Ankara gibi metropollerden Balıkesir'in her noktasına ulaşım sağlanmaktadır.

- ▶ 23.600 Metrekarelik Terminal
- ▶ 6 Uçak Kapasiteli 2 Apron
- ▶ 22 Kontuar ile Hızlı Hizmet
- ▶ 120'si Dış Hat Olmak Üzere Yılda 22.000'in Üzerinde Uçuş
- ▶ İç Hat ve Dış Hattta Yılda 440.000 Yolcu
- ▶ Engelsiz ve Yeşil Havalimanı Sertifikalı



**Almanya ile Aktarmasız
Tarifeli Seferler**

4 Saatlik Ulaşım Halkası



Balıkesir'in lojistik merkez olmasını sağlayacak "4 Saatlik Ulaşım Halkası", Marmara Denizi çevresinde ulaşımı 4 saatte tamamlamayı sağlayarak, yeni yapılan ulaşım projeleri ile bütünleşerek BALO (Büyük Anadolu Lojistik Organizasyonlar) projesi ile beraber Balıkesir'in Avrupa'ya açılmasını kolaylaştıracaktır.



Avrupa

Kuzey Marmara Otoyol Projesi -
Yavuz Sultan Selim Köprüsü

Tekirdağ-Çanakkale-Balıkesir
Otoyol Projesi
1915 Çanakkale Köprüsü

TEKİRDAĞ

İSTANBUL

Marmara Denizi

YALOVA

KOCAELİ

Tekirdağ - Çanakkale -
Bandırma Demiryolu
Projesi

Gebze - Orhangazi -
İzmir Otoyol Projesi -
Osmangazi Köprüsü

Bandırma

BURSA

ÇANAKKALE

BİLECİK

Bandırma-Bursa-Bilecik
Yüksek Hızlı Tren Hattı Projesi

BALIKESİR

Küçükkuyu

Körfez Hafif Raylı
Sistem Projesi

Ege Denizi

Altınova

Bandırma-Balıkesir-İzmir
Yüksek Hızlı Tren Projesi

İZMİR

- Bandırma - Bursa - Bilecik Yüksek Hızlı Tren Hattı Projesi
- Bandırma - Balıkesir - İzmir Yüksek Hızlı Tren Projesi
- Tekirdağ - Çanakkale - Bandırma Demiryolu Projesi
- Kuzey Marmara Otoyol Projesi - Yavuz Sultan Selim Köprüsü
- Gebze - Orhangazi - İzmir Otoyol Projesi - Osmangazi Köprüsü
- Tekirdağ-Çanakkale-Balıkesir Otoyol Projesi - 1915 Çanakkale Köprüsü
- Körfez Hafif Raylı Sistem Projesi

Balıkesir ile Bağlantılı Büyük Ulaşım Projeleri

► Gebze-Orhangazi-İzmir Otoyol Projesi- Osmangazi Köprüsü

İstanbul-İzmir arasında ulaşım süresini 3,5 saate düşürecek proje, 433 km uzunluğundadır. Balıkesir, otoyol projesinin geçiş noktasında yer almaktadır. Bu projenin tamamlanması ile İstanbul-Balıkesir 2 saat, Balıkesir-İzmir ulaşımı 1,5 saatte tamamlanacaktır. Projenin bir parçası olarak faaliyete geçmiş olan Osmangazi Köprüsü, toplamda 2.682 metre uzunluk ve 1550 metre orta açıklığıyla dünyanın orta açıklığı en uzun olan 4. köprüsüdür.

► Tekirdağ-Çanakkale-Balıkesir Otoyol Projesi- 1915 Çanakkale Köprüsü

Ege ve İç Anadolu ile Trakya ve Avrupa arasındaki ulaşımı sağlamak için İstanbul Boğaz Geçişine bu projeye, alternatif farklı güzergâhlar kazandırılacaktır. Tekirdağ-Çanakkale-Balıkesir Otoyolu'nun Gebze-İzmir Otoyolu'na Balıkesir civarında bağlanmasıyla ilde turizm ve diğer sektörler açısından hareketlenme sağlanacaktır.

► Bandırma-Balıkesir- İzmir Yüksek Hızlı Tren Projesi

Ege'yi, Bandırma ve Tekirdağ Limanları ile Avrupa'ya bağlayacak olan proje, yük ve yolcu taşıma hattı olarak hizmet verecektir. Bursa bağlantısı ile de Ankara-İstanbul hattına bağlanacaktır.

► Bandırma-Bursa-Bilecik Yüksek Hızlı Tren Hattı Projesi

215 km uzunluğundaki projenin tamamlanmasıyla sanayisi gelişmiş bir il olan Bursa ile Bandırma arasında demiryolu ulaşımı sağlanacaktır.

► Tekirdağ-Çanakkale-Bandırma Demiryolu Projesi

Bandırma-Çanakkale arası yolcu ve yük taşımacılığına hizmet verecek olan demiryolu projesi, Bandırma'dan başlayarak Bandırma Organize Sanayi Bölgesi ve Gönen Deri İhtisas ve Karma Organize Sanayi Bölgeleri'ni kapsayacak şekilde Biga ve Karabiga güzergahları üzerinden Çanakkale'ye ve oradan Tekirdağ'a ulaşacaktır.

► Körfez Hafif Raylı Sistem Projesi

Altınova ve Küçükkuyu arasında planlanan proje ile turistik potansiyeli yüksek bölge olan körfez hattında hızlı ve rahat bir ulaşım sağlanacaktır.

Teşvikler

**Ege ve Marmara Denizine Kıyısı Olan İller
Arasında En Avantajlı Teşvik Bölgesi**



Ekonomi Bakanlığı, bölgesel gelişmişlik farklarının azaltılması, katma değeri yüksek yatırımların teşvik edilerek artırılması, üretim ve istihdam rakamlarının iyileştirilmesi, uluslararası rekabet gücünü artıracak araştırma ve geliştirme çalışmalarının yaygınlaşması amaçları doğrultusunda yatırımlar için destek sağlamaktadır.

BÖLGESEL TEŞVİK UYGULAMALARI

► Gümrük Vergisi Muafiyeti

Teşvikten yararlanan yatırımda temin edilecek ithal makine ve teçhizat için gümrük vergisi ödenmemektedir.

► KDV İstisnası

Teşvikten yararlanan yatırım kapsamında alınan makine ve teçhizatlarda KDV ödenmemektedir.

► Sigorta Primi İşveren Hisse Desteği

Teşvik kapsamında gerçekleşen ilave istihdam için ödenmesi gereken sigorta primi işveren hissesinin asgari ücrete tekabül eden kısmı Bakanlıkça ödenecektir.

► Vergi İndirimi

Teşvik kapsamında olan yatırımlarda yatırım yapılan bölgelere ait oranlara göre gelir ve kurumlar vergisi belirli bir süre indirimli ödenmektedir.

► Yatırım Yeri Tahsisi

Teşvik belgesi ile gerçekleşen yatırımlarda, yatırımın bazı durumlarda hızlandırılması için ücretsiz olarak yer tahsisi gerçekleştirilmektedir.

► Faiz Desteği

Bölgesel yatırımlarda teşvik kapsamında kullanılacak en az bir yıl vadeli yatırım kredilerinde faiz indirimi desteği bulunmaktadır.

Bölgesel yatırım teşvikleri kapsamında Balıkesir 3. bölgede olup, termal turizm tesisleri 5. bölge kapsamındadır. KTKGB alanı olan Erdek, Avşa, Paşalimanı ve Ekinlik'te yapılacak turizm konaklama yatırımları 5. bölge kapsamında değerlendirilmektedir.



Tarım ve Kırsal Kalkınmayı Destekleme Kurumu (TKDK)

Tarım ve Kırsal Kalkınmayı Destekleme Kurumu, Kırsal Turizm Programı kapsamında küçük girişimciler veya çiftçiler tarafından kurulacak pansiyon, “yatak ve kahvaltı” konseptli konaklama ve restoran hizmetlerinin geliştirilmesine, çiftlik turizmi tesislerinin kurulması ve geliştirilmesine ve turistik rekreasyonel faaliyetler (sportif aktiviteler, doğa gezileri, hobi bahçeleri, binicilik, dağcılık, bisiklet yolları, balık avlama gibi) için kurulacak tesislere geri ödemesiz hibe sağlamaktadır.



Türkiye Kalkınma Bankası

Türkiye Kalkınma Bankası, anonim şirketlerin kalkınma odaklı yatırımlara yönelmelerini sağlamak, işletmenin karlılık ve verimliliğini sağlamak, ortaklık yapılarının geliştirilmesine katkı sağlamak ve sermaye piyasasının gelişmesine katkıda bulunmak amacı ile orta ve uzun vadede kredi imkânları sağlamaktadır.



Turizmi Teşvik Kanunu Kapsamındaki Destekler



► Kamu Taşınmazlarının ve Orman Arazilerinin Turizm Yatırımlarına Tahsisi

Turizm Teşvik Kanunu kapsamında Kültür ve Turizm Koruma Bölgeleri ve Turizm Merkezlerindeki araziler, Kültür ve Turizm Bakanlığı'nca, bedeli karşılığında yatırımcılara tahsis edilmektedir.

► Orman Fonuna Katkı Bedelinin Taksitlendirilmesi

Ormanlık alanlarda yapılan turizm yatırım belgeli tesislerin, Orman Kanunu hükümleri uyarınca ödemek zorunda oldukları bedeli, yerin verilmesini takip eden üçüncü yıldan itibaren, beş yıl vade ve beş eşit taksitte ödemeleri sağlanmaktadır.

► Elektrik, Havagazı ve Su Ücretlerinde İndirim

Turizm yatırım veya işletme belgesi sahibi yatırımcılar elektrik, gaz ve su ücretlerini, o bölgedeki sanayi ve meskenlere uygulanan tarifelerin en düşüğü üzerinden ödeyebilmektedir.

► Haberleşme Kolaylıkları

Turizm belgeli işletmelerin telefon ve teleks taleplerine ilişkin her bir başvuru, diğer başvurulara göre önceliğe sahiptir.

► Yabancı Personel Çalıştırma İzni

Turizm işletmelerinde, işletme toplam personel sayısının %10'unu geçmeyecek şekilde Çalışma ve Sosyal Güvenlik Bakanlığı tarafından verilen izinle yabancı personel çalıştırılabilmektedir.

► Resmi Tatil, Hafta Sonu ve Öğle Tatili

Turizm işletmeleri resmi tatil, hafta sonu ve öğle tatillerinde herhangi bir izne tabi olmaksızın faaliyetlerine devam edebilmektedir.

► Turizm Kredileri

Türkiye Kalkınma Bankası, kültür ve turizm koruma gelişim bölgeleri ve turizm merkezlerinde yapılacak yatırımlara yabancı kaynaklardan kredi desteği sağlayabilmektedir.

Küçük ve orta büyüklükteki işletmeleri desteklemek için çeşitli destekler sunulmaktadır.

Bu destekler işletmelerin yatırımlarını büyütmesi ve teknoloji kullanım oranlarını artırması amacıyla verilmektedir.

Destek türüne göre çeşitli oranlarda hibe ve kredi olanakları sunan KOSGEB, bölgedeki yatırımlar için ciddi avantaj sağlamaktadır.

**İşbirliği
Güçbirliği
Destek
Programı**

**Kredi
Faiz Desteği**

**KOBİ Proje
Destek Programı**

**Genel Destek
Programı**

**Girişimcilik
Destek Programı**

**Tematik
Proje Destek
Programı**

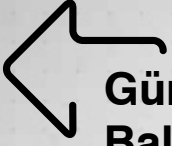
Güney Marmara Kalkınma Ajansı



Güney Marmara Kalkınma Ajansı (GMKA) Balıkesir ve Çanakkale’de kayıtlı olan işletmelere “Proje Teklif Çağrısı” yöntemiyle hibe vermektedir.

Proje teklif çağrısı, belirli bir destek programı kapsamında işletmelerin, program için belirlenmiş konu ve koşullara uygun olarak proje teklifi sunabildikleri bir destek türüdür. Yılın belirli dönemlerinde başvuru yapılabilen destek programlarında bugüne kadar alternatif turizm hizmetlerinin geliştirilmesi, tanıtım faaliyetlerinin düzenlenmesi gibi konularda işletmelere yönelik destekler verilmiş olup desteklenecek konu ve sektörler her yıl, her program özelinde değişebilmektedir.





Güney Marmara Kalkınma Ajansı Balıkesir Yatırım Destek Ofisi ile Yanınızda

Güney Marmara Kalkınma Ajansı Balıkesir Yatırım Destek Ofisi, il yatırım ortamının iyileştirilmesi, yatırım ortamının çeşitli yöntemler ile tanıtılarak yatırım çekilmesi ve yatırım kararı alan yatırımcılara yatırım süreçlerinde destek olunması konularında faaliyet göstermektedir.

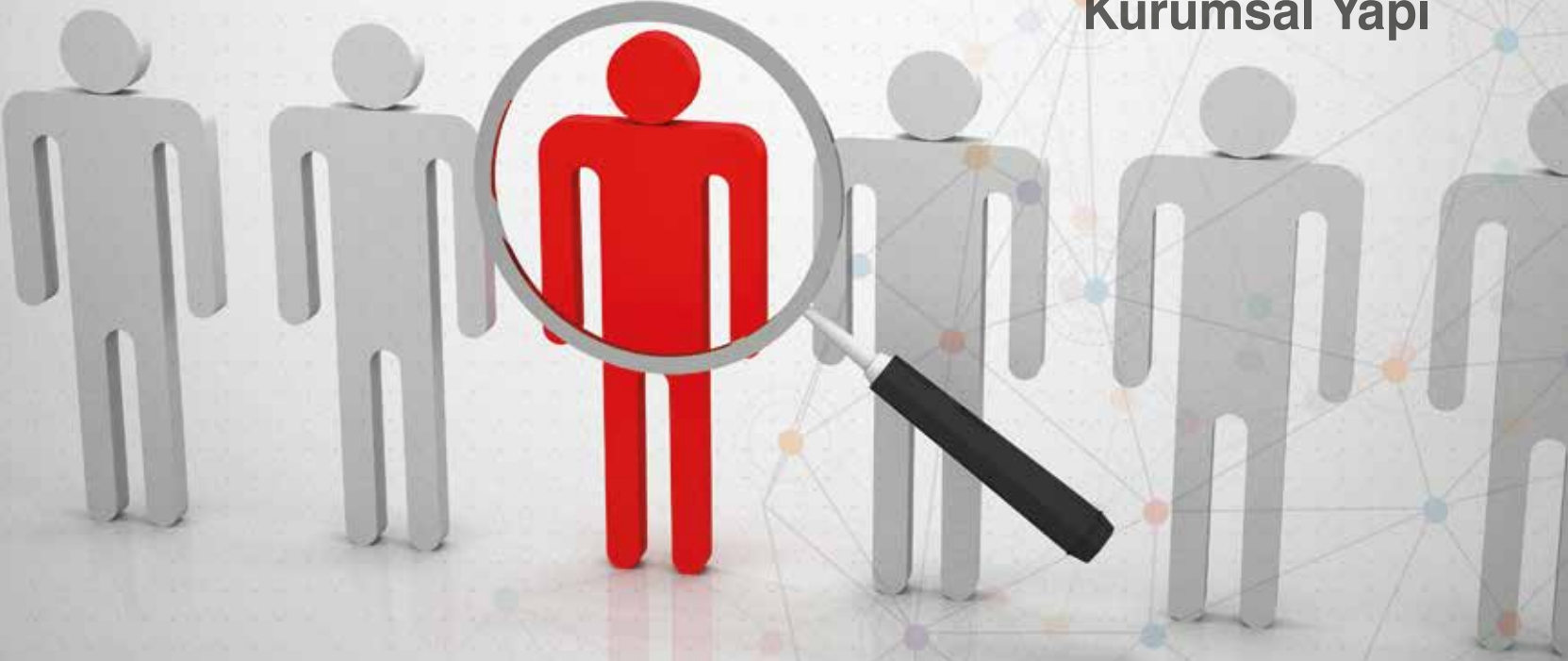
Yatırım Ofisi bu faaliyetleri kapsamında;

- ▶ Yatırımcıların ihtiyaç duydukları alanlarda bilgilendirilmesi
- ▶ İlin iş ve yatırım ortamına ilişkin analiz, rapor, envanter çalışmalarının yürütülmesi ve çalışmaların yatırımcılar ile paylaşılması
- ▶ Yatırıma uygun arazi tespiti konusunda yatırımcıya destek olunması
- ▶ Yatırımların izin ve ruhsat süreçlerinin takibinin yapılması
- ▶ Yatırım ortamını tanıtıcı organizasyonlar düzenlenmesi
- ▶ İlin iş ve yatırım ortamının iyileştirilmesi için stratejiler hazırlanması, uygulanması ve yatırımcının muhatap olduğu kurumlar arasında iş birliğinin geliştirilmesi çalışmaları yürütmektedir.

**Kurumlar Arası
Güçlü İletişim Ağı**

Nitelikli Personel

**Güçlü
Kurumsal Yapı**





Yatırım Destek Ofisi Hizmetleri

Balıkesir Yatırım Destek Ofisi

İlin iş ve yatırım ortamının geliştirilmesi, yatırım olanaklarının yatırımcıya tanıtılarak daha fazla yatırımcı çekilmesi, yatırımcının yönlendirilmesi ve bilgilendirilmesine yönelik çeşitli çalışmalar yürütmektedir.

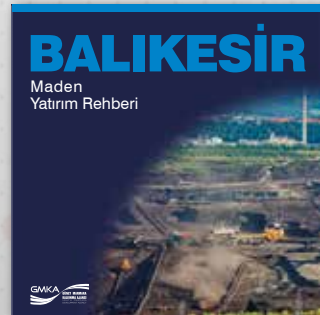
Balıkesir Yatırım Destek Ofisi

*Nitelik personeli
Güçlü kurumsal yapısı
Kurumlar arası güçlü iletişim ağı ile yatırımcıya hizmet sunuyor.*

İlin Yatırım Ortamının Tanıtılması



İlin iş ve yatırım ortamının tanıtılması ve ile yatırımcı çekilmesi amacıyla yurtiçi ve yurtdışı konferans, fuar, seminer, toplantı, iş gezisi gibi organizasyonlar düzenlenmekte ve bu tür organizasyonlara katılım sağlanmaktadır. İlin yatırım olanaklarını yatırımcıya tanıtmak için yazılı ve görsel materyaller hazırlanmaktadır.





Yatırıma Uygun Arazi Envanteri

Ajans, yerel kurumlarla kurmuş olduđu güçlü bađlar aracılıđıyla yatırımcılara yatırıma uygun arazi bulma konusunda destek olmaktadır. Ayrıca yatırımcılara arazilerini satmak veya kiralamak isteyen arazi sahipleri ajansı ziyaret ederek yatırıma uygun arazi envanterinin geliştirilmesine katkı sağlamaktadır.

KAMU ARAZİLERİ

ŞAHIS ARAZİLERİ

TURİZM MERKEZLERİ



Bilgilendirme-Yönlendirme Hizmeti Yatırım Destek Ofisinde



Balıkesir Yatırım Destek Ofisi, kamu ve özel sektör tarafından merkezi veya yerel düzeyde uygulanan mali ve teknik desteklere ilişkin öncelikler, kapsam, yararlanma koşulları, başvuru için gerekli belgeler gibi hususlarda yatırımcıyı bilgilendirme ve yönlendirme çalışmaları yürütmektedir.

Aynı zamanda yatırımcılar için yatırım yapmadan önce, yatırım aşamasında ve işletme aşamasında ihtiyaç duydukları bilgilendirme ve yönlendirme hizmetleri sağlamaktadır.

İlde öne çıkan sektörlerle yönelik araştırma çalışmaları yapılarak, hammadde, enerji, lojistik, iş gücü gibi yatırım kararının alınmasında etkisi olan konularda veri toplanarak yatırımcıların kullanımına sunulmaktadır.

Balıkesir'de faaliyet gösteren işletmelerin ihtiyaçları doğrultusunda nitelikli eğitmenler eşliğinde çeşitli eğitimler düzenlenmektedir.



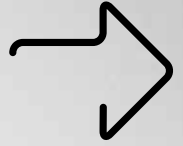
Yatırımlar Tek Elden Takip Ediliyor

Yatırımcıların izin ve ruhsat işlemleri tek elden takip edilerek, sürecin hızlı bir şekilde tamamlanması sağlanmaktadır.



Turizm Yatırım Belgesi

Turizm İşletme Belgesi



Nazım İmar Planı

Uygulama İmar Planı

İş yeri Açma Çalıştırma Ruhsatı

İlgili Kuruluşlar

Kültür ve Turizm Bakanlığı



Telefon: (0312) 212 83 00
Web adresi: www.kultur.gov.tr

Balıkesir Valiliği



Telefon: (0266) 245 13 01
Web adresi: www.balikesir.gov.tr

Balıkesir İl Kültür ve Turizm Müdürlüğü



Telefon: (0266) 245 13 35
Web adresi: www.balikesirkulturturizm.gov.tr

Balıkesir Büyükşehir Belediyesi



Telefon: (0266) 239 15 10
Web adresi: www.balikesir.bel.tr

Güney Marmara Kalkınma Ajansı



Telefon: (0266) 246 10 00
Web adresi: www.gmka.gov.tr

Balıkesir Ticaret Odası



Telefon: (0266) 244 68 68
Web adresi: bato.org.tr

Balıkesir Çevre ve
Şehircilik İl Müdürlüğü



Telefon: (0266) 224 47 15
Web adresi: balikesir.csb.gov.tr

Ekonomi Bakanlığı



Telefon: (0312) 204 75 00
Web adresi: www.ekonomi.gov.tr

Tarım ve Kırsal Kalkınmayı Destekleme
Kurumu - Balıkesir İl Koordinatörlüğü



Telefon: (0266) 245 58 61
Web adresi: balikesir.tkd.gov.tr

Balıkesir Üniversitesi



Telefon: (0266) 612 14 00-08
Web adresi: www.balikesir.edu.tr

Bandırma Onyediy Eylül Üniversitesi



Telefon: (0266) 717 01 17
Web adresi: www.bandirma.edu.tr

KOSGEB Balıkesir Müdürlüğü



Telefon: (0266) 244 20 33
Web adresi: www.kosgeb.gov.tr

